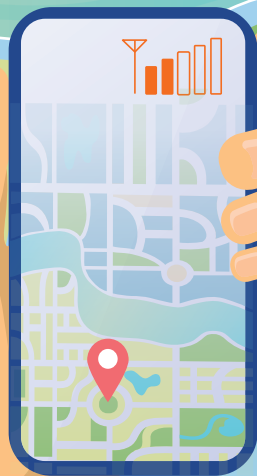


避免在邊境地區 不經意使用漫遊服務



通訊事務管理局
COMMUNICATIONS
AUTHORITY

在鄰近內地的邊境地區，內地的流動網絡訊號可能會「過界」，導致香港境內的流動裝置不經意地連接到內地的流動網絡，產生漫遊費用。

本單張就如何避免在邊境地區無意觸動語音及數據漫遊服務提供一些錦囊。



關閉流動裝置上的數據漫遊選項



當流動裝置通過流動網絡上網，包括使用即時通訊、社交網絡、線上遊戲、串流影片及音樂等應用程式，瀏覽互聯網和收發電郵等等，都會使用流動數據。若你與其他裝置分享互聯網連接（即使用「網絡共享」或「個人熱點」功能）或開啟了部分應用程式的自動更新功能，亦會因連接互聯網而使用流動數據。

為避免在邊境地區不經意地使用了數據漫遊服務，你可以關閉流動裝置的數據漫遊選項¹。雖然不同型號裝置的關閉步驟或有不同，但一般而言，你可以在設定選單中找到數據漫遊的選項並將其關閉。

開啟設定，
點選**流動數據**、
連接或類似的
選項。



點選
流動數據選項、
流動網絡或
類似的選項。



關閉
數據漫遊或
漫遊。



¹ 若你的流動裝置已安裝多於一張SIM卡，而所有SIM卡亦已啟用，你可能需要逐一更改每張SIM卡的設定。

手動選擇本地流動網絡



即使按以上步驟關閉數據漫遊後，你仍可使用語音漫遊服務。為避免在邊境地區不經意地使用語音及數據漫遊服務，你可以關閉流動裝置的自動網絡選擇，以手動方式設定連接至指定的本地流動網絡¹。

雖然不同型號裝置在手動選擇網絡的步驟或有不同，但一般而言，你可以在設定選單中找到「自動網絡選擇」的選項。在關閉該選項後，你可從流動裝置列出的可供選用網絡名單中，選擇你指定的本地網絡²。

開啟設定，
點選**流動數據**、
連接或類似的
選項。



點選**網絡選擇**、
網絡商或
類似的選項。



關閉**自動**、
自動選擇或類似的
選項，再選擇你的
指定本地網絡。



其他注意事項



有關如何更改設定的詳情，請參閱流動裝置生產商就相關型號提供的用戶指南。你亦可聯絡你的流動服務供應商或相關的流動裝置供應商/生產商尋求協助。

此外，若你預計無需要使用流動漫遊服務，可向你的流動服務供應商查詢是否可關閉或暫停漫遊服務，以避免誤用有關服務。

² 流動裝置可能需要數分鐘才能列出可供選用的網絡名單。若你未能從名單中找到你指定的本地網絡，這表示你的所在地點不在你指定本地網絡的覆蓋範圍。如需保持網絡連接，你需要再度啟動自動網絡選擇，但應注意你可能會因使用流動漫遊服務並產生費用。